

beskrivelse	antal	beskrivelse
materiale liste til altan iht. tegning		
limtræ 115x230x4000	1	
limtræ 115x115x2400	2	
stolpesko til nedstøbning. Skjult/ med dom	2	
Larsen bolte 350-400 mm	2	
spærtræ		
45x195x3000	8	bjælker
45x145x3900	1	monteres på væg
45x95x3000	4	vandrette i gavle på skagenskryds
45x95x3900	2	vandrette i front på skagenskryds
45x95x3600	6	til lodrette poster i skagenskryds
45x95x2400	10	til kryds i skagenskryds
terrassebrædder af god kvalitet feks. Lærk 28x115 mm	25/ 3900 - 2/ 3000	
16 MM TAGFINDER 122 X 241	4	ANVENDES VED TAGDÆKNING UNDER TERRASSEBRÆDDER
25 X 50 X 3000 MM KLEMFISKE	12	
FODRINK TIL SÆDDEL	4	
TAGPAP OVER + UNDERPAP	12 kvm	
bjælkesko til 45x95	12	
kamsøm 4.0x40	400stk	til beslag
5.0x70 mm climate skruer	1ks (stor)	samling af skagenskryds
klæbeankre 10 mm incl. Gevindstænger, skiver og møtrikker	1 ks	fastgørelse af ram i murværk
skruer til terrassebrædder (ved lærk husk rustfrie skruer)		

28 x 115 mm



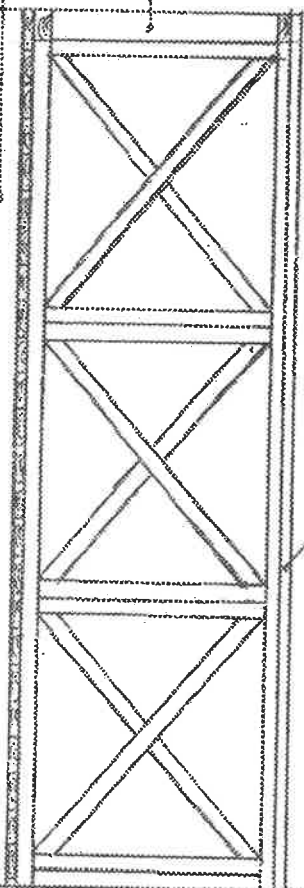
"Sogenskele" 47 x 95 mm Spantene

47 x 195 mm Spantene

115 x 230 mm Lintene

Skotte Sørelf med "Lørens holdt"

28 x 115 mm terrassebrædt

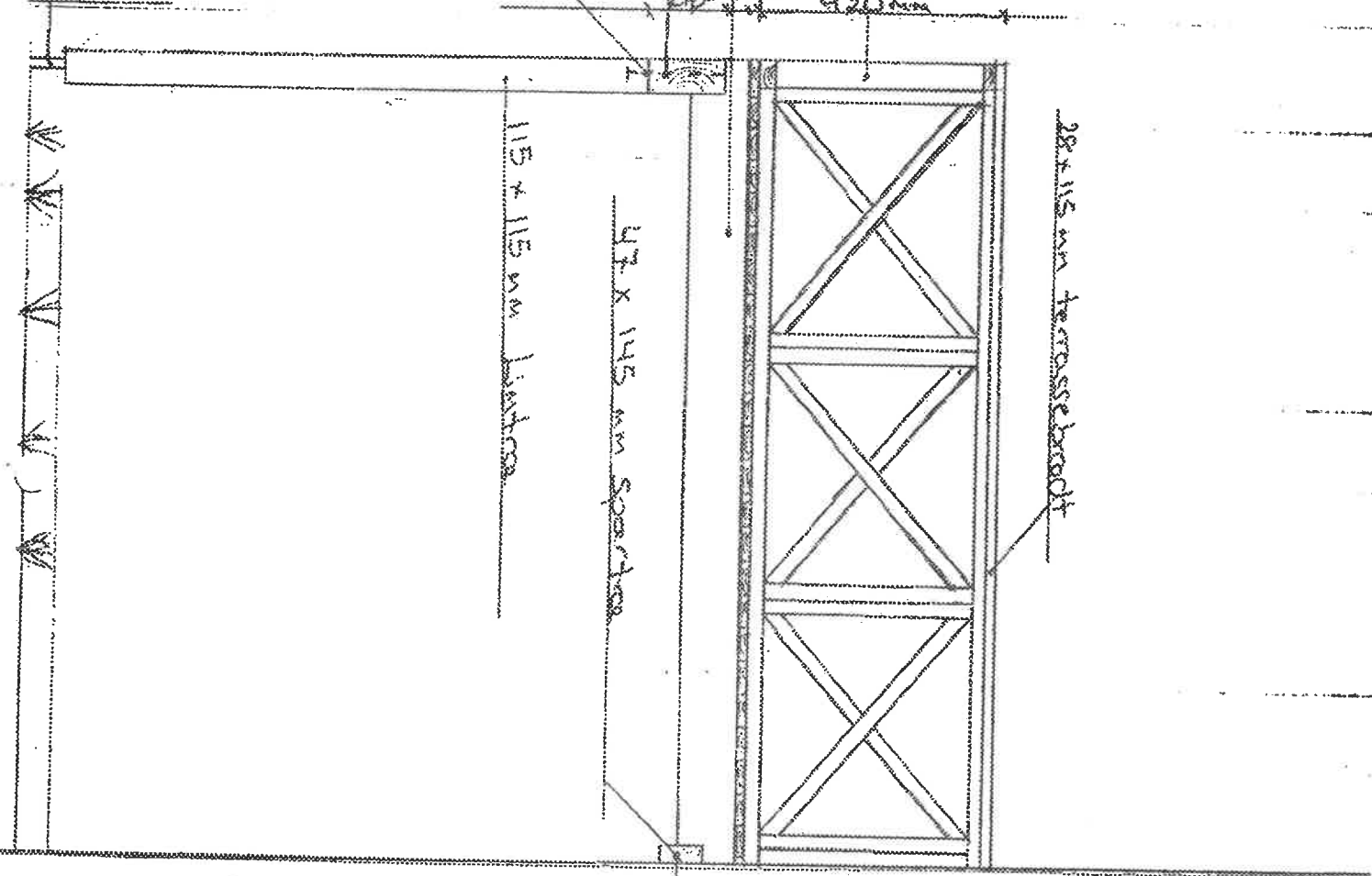


47 x 145 mm Spantene

115 x 115 mm Lintene

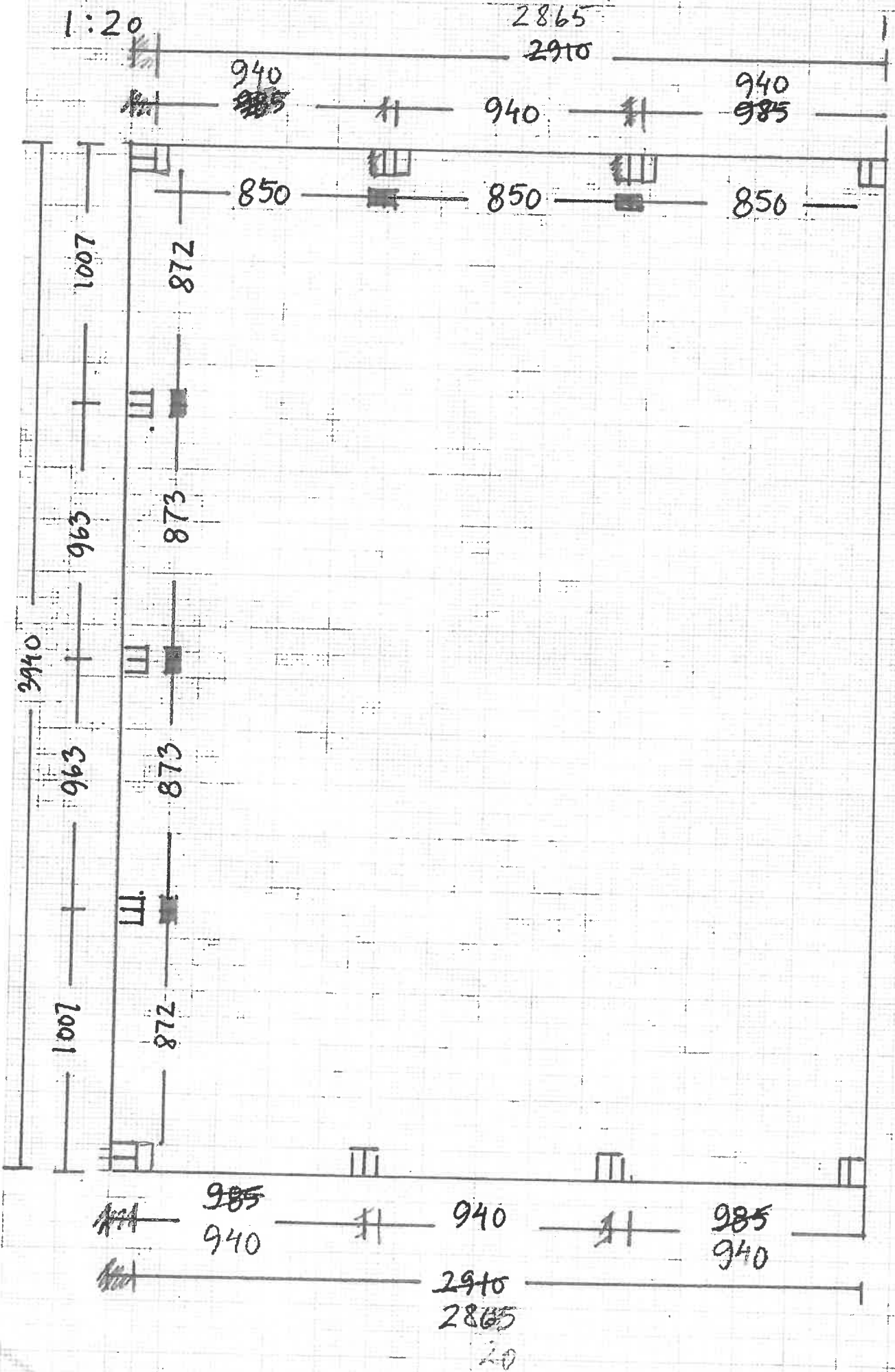
Festgjort i mur
Ør 600 mm

Skotte "Skjult videme" støbt i beton



GRUNDRIDS

1:20



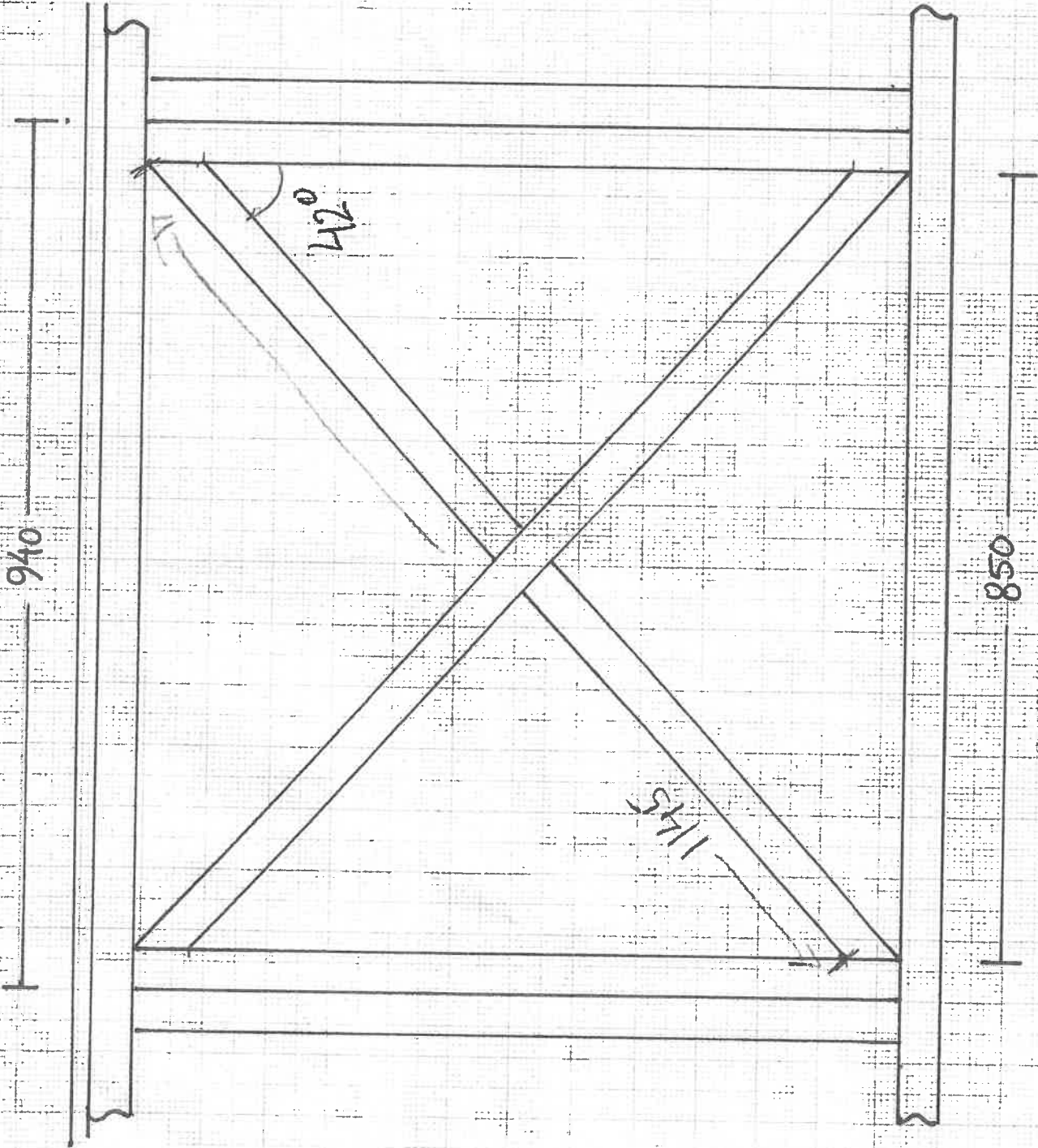
SIDEKRYDS

1,5 : 10

830

BALYSTRE 12 x

KRYDS 12 x



~~920~~
920

FRONTKRYDS

1,5:10

KRYDS 8x BALVSTÅL 10x

